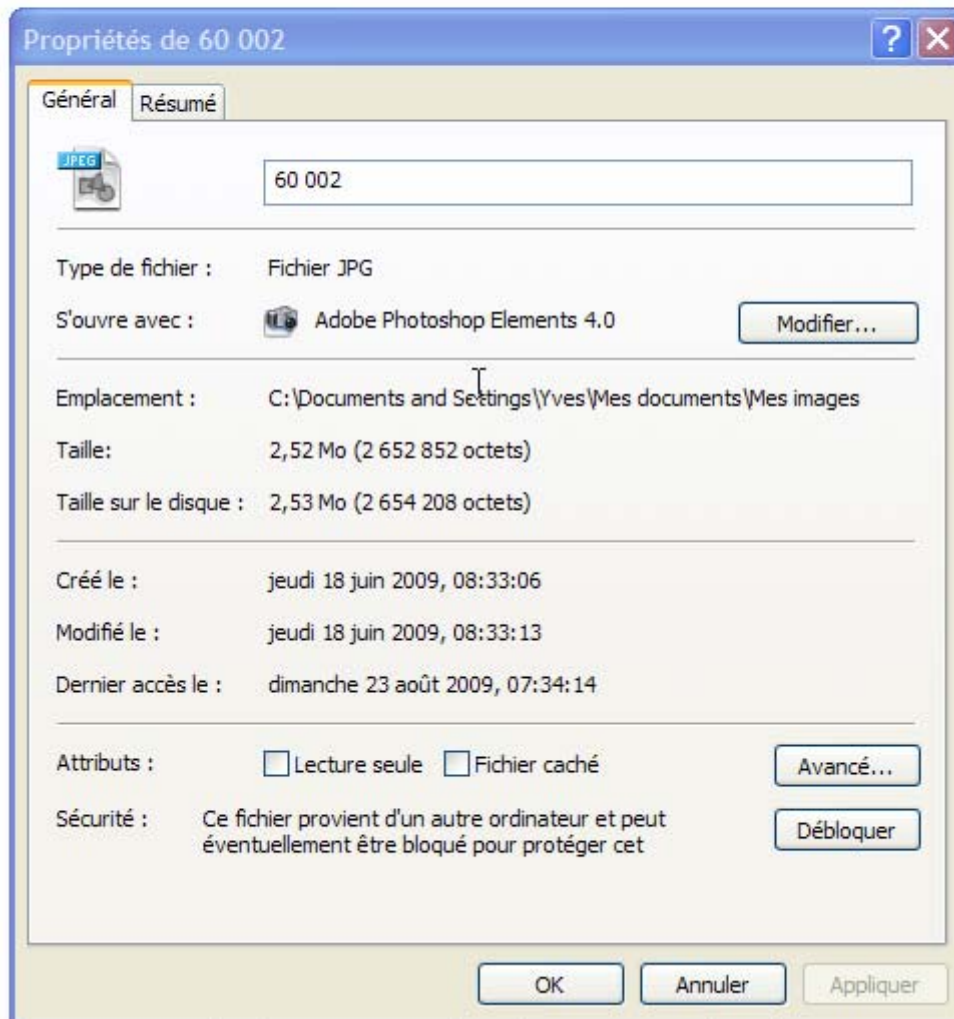


**SUIVI DES DATES DE CREATION ET DE  
MODIFICATION D'UNE IMAGE ( D'UN  
FICHIER)**

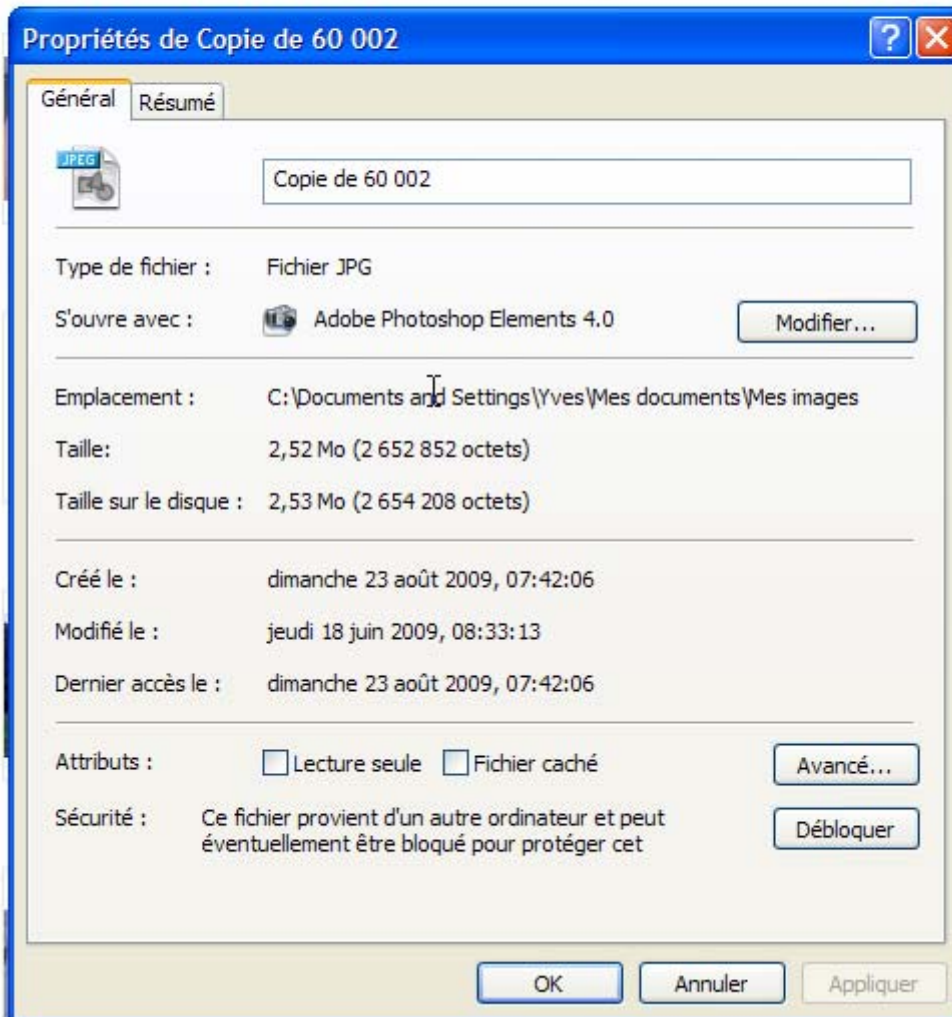
**Travail réalisé le 23 août 2009**

Suivi réalisé à partir de l'image 60 002 présente sur le disque C

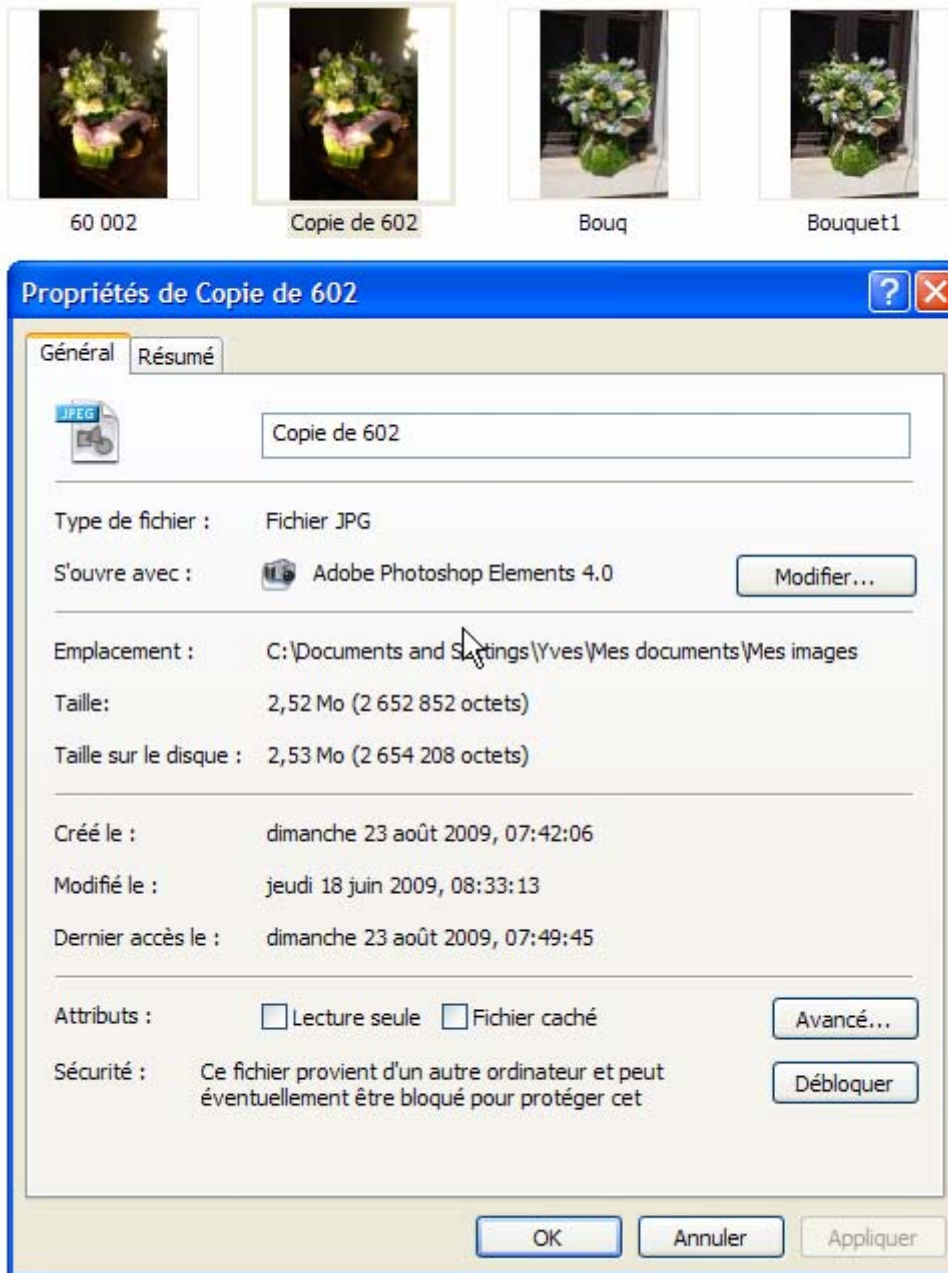
**Image 1(image 60 002) : image « d'origine »** servant de modèle pour la démonstration. Les dates de Création et de Modification sont identiques montrant que la photo a été créée sur le disque C le 18 juin 2009.



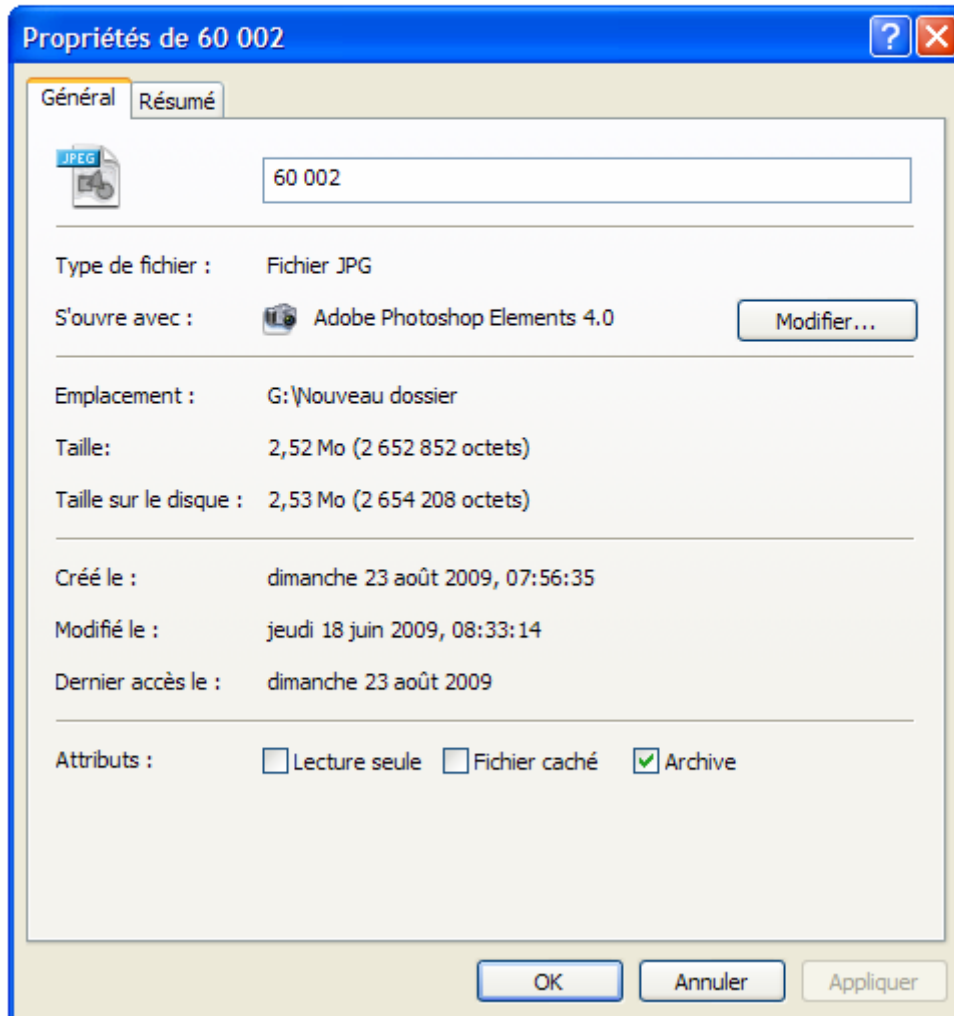
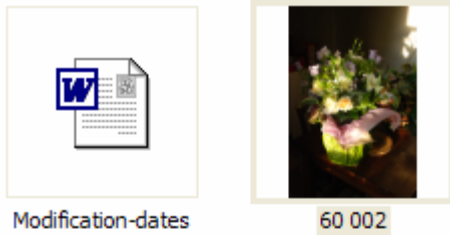
**Image 2 (image copie de 60 002)** : cette image est une copie de l'image 1 faite sur le disque C le jour de la démonstration le 23 août 2009. La date de création a changé (23 out 2009, jour de la copie) tandis que la date de Modification demeure inchangée.



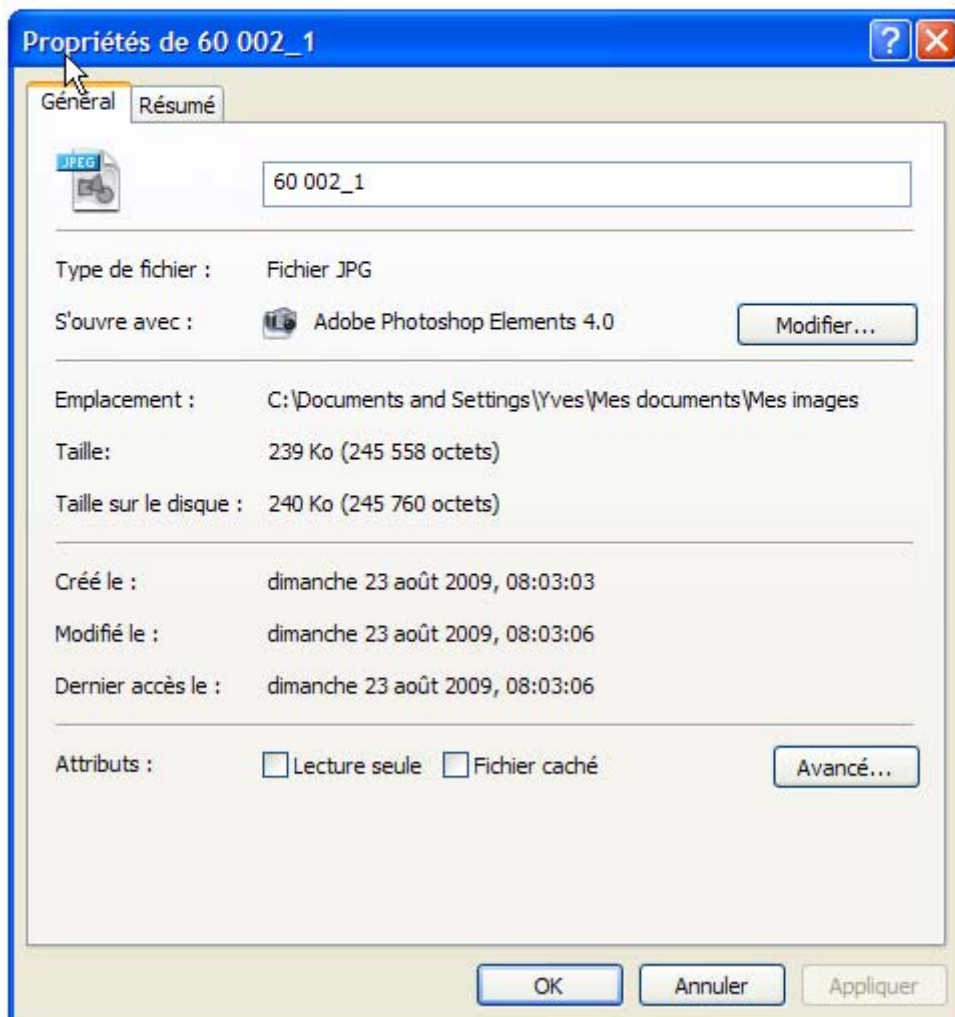
**Image 3 (image 602)** : modification du nom de l'image « copie 60 002 » sur le disque C. par rapport à l'image d'origine aucune modification des dates de création et de modification n'est observée bien que l'opération ait eu lieu plus de 7 minutes plus tard.



**Image 4 (image 60 002) :** copie de l'image 60 002 du disque C vers le disque G. La date et l'heure de création changent mais la date de Modification demeure inchangée.



**Image 5 (image 60 002\_1) :** focalisation de l'image 60 002 sur le disque C avec enregistrement sur le disque C. Les dates de création et de modification sont identiques à la minute près et correspondent au jour de la modification, le 23 août 2009. Il en serait de même si cette modification avait été apportée sur G à une image présente sur G.



**Image 6 (image 60 002\_2 prise sur C, modifiée et enregistrée sur G) : focalisation de l'image 60 002 prise sur le disque C et enregistrée sur le disque G. Les dates de création et de modification sont identiques à la minute près et correspondent au jour de la modification, le 23 août 2009.**

